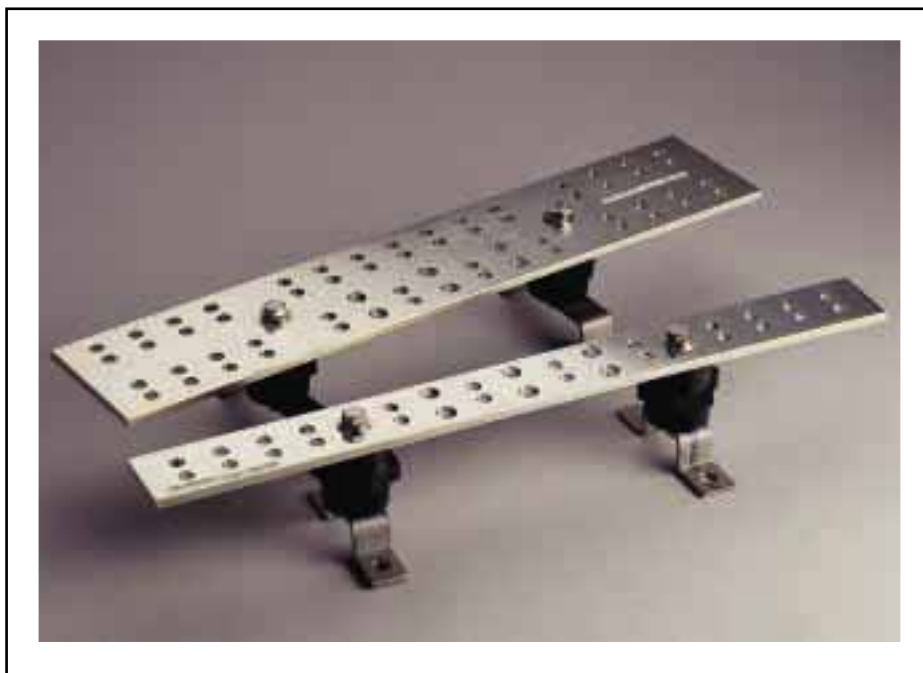


# BTT & BPTT Barra de Tierras



## Cumple Especificaciones de TIA/EIA 607 y Conforme a BICSI Recomendaciones

### Aplicaciones

Con la creciente demanda de instalación de redes de computadoras, el aterrizaje correcto de equipo de telecomunicaciones es crítico para asegurar la operación de los sistemas. La sensibilidad de el equipo electrónico requiere que los cables de telecomunicaciones y equipos estén equipotenciales para prevenir loops y transientes que puedan dañar el equipo. Esto requiere un diseño completo de sistemas de tierras y bondeo, mas allá del básico "cable verde"

En general, un sistema de tierras para Telecomunicaciones consta de los siguientes componentes: conductor de Tierra de Telecomunicaciones, barra principal de tierra de telecomunicaciones (BPTT), backbone de bondeo de telecomunicaciones (BBT), barra de tierra de telecomunicaciones (BTT), y el conductor de backbone de bondeo de interconexión de telecomunicaciones (CBBIT)

La BPTT es una extensión dedicada del sistema de tierras de telecomunicaciones del edificio, es en este punto donde se conecta la BTT y el equipo. la BPTT debe tener fácil acceso para el personal de mantenimiento. La BTT conecta los sistemas y equipos de telecomunicaciones. Ambas la BPTT y la BTT aseguran baja resistencia a la corrosión del sistema y libre contacto para las zapatas.

El conductor para interconectar la BPTT y la BTT debe ser continuo y correr lo mas recto posible. Cuando la estructura del edificio este efectivamente aterrizada, cada BTT deberá ser conectada al acero de construcción en el mismo cuarto con un cable No 6 AWG. Siempre use la distancia mas corta posible para el sistema de Tierras.

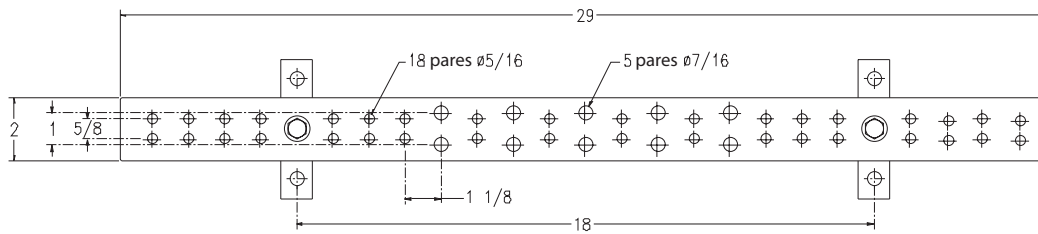
### Características

- Ofrece un sistema de Barra Principal de Tierras de Telecomunicaciones ( BPTT ) & Barra de Tierra de Telecomunicaciones ( BTT ) para la conexión de equipo.
- Las barras de tierras proveen conexiones de baja resistencia
- Soportes galvanizados para preevnir corrosión
- Aisladores para aislar las barras de tierras
- El diseño de las barras BPTT y BTT permite futuras expansiones para cumplir con cualquier requerimiento

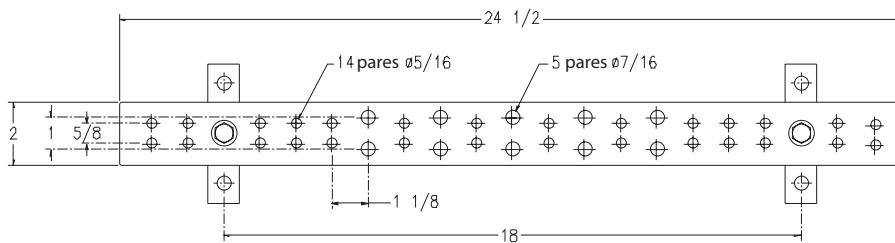
# BTT Barras de Tierras

## ESPECIFICACIONES

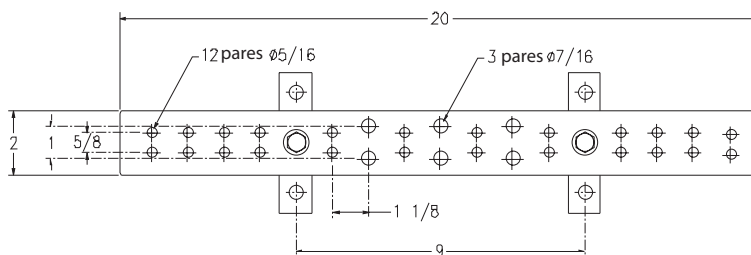
## NUMERO DE PARTE



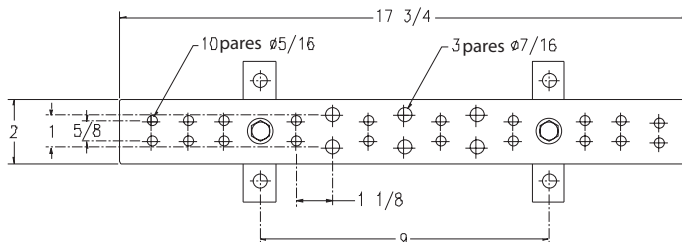
BTT-A29



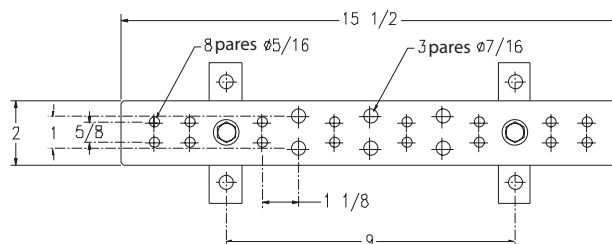
BTT-A25L



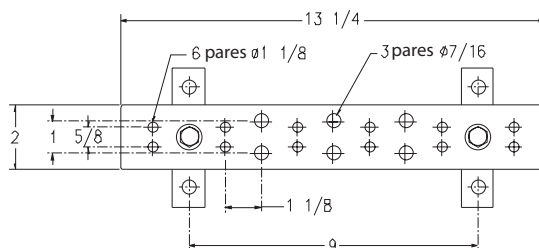
BTT-A20L



BTT-A18L



BTT-A16L

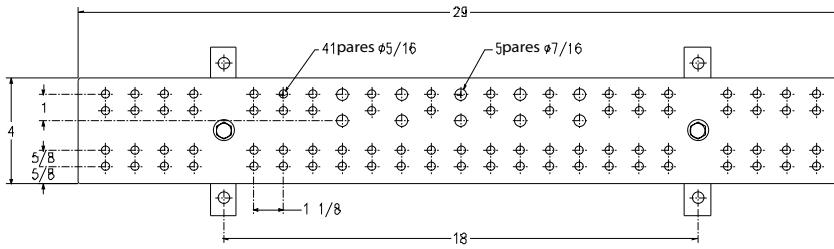


BTT-A14L

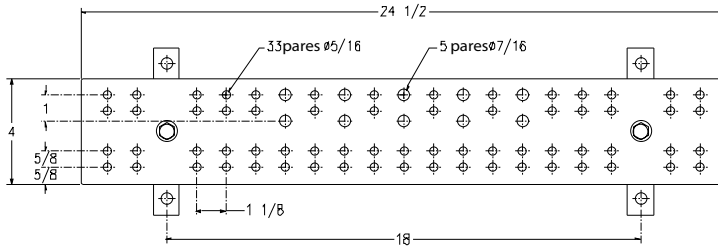
# BPTT Barra de Tierras

## SPECIFICATIONS

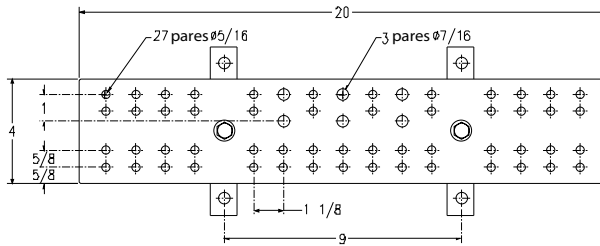
## NUMERO DE PARTE



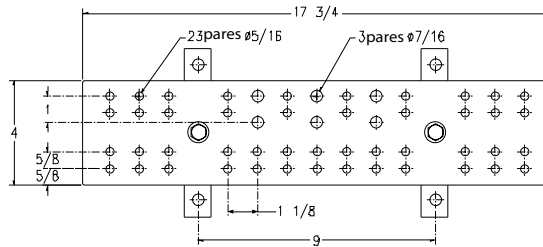
BPTT-A29L



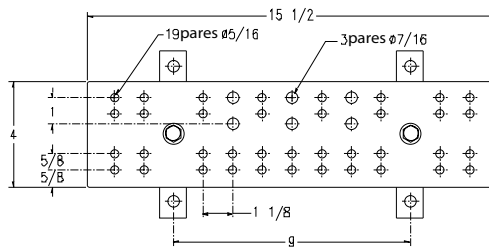
BPTT-A25L



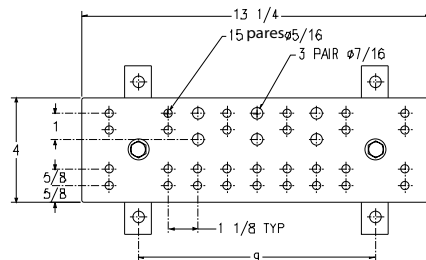
BPTT-A20L



BPTT-A18L



BPTT-A16L



BPTT-A14L

# BTT & BPTT Barra de Tierras

## ESPECIFICACIONES

### Materiales

#### Barra de Tierras

- 6 mm ( 1 / 4 " ) G r u e s o

#### Aisladores

- Manufacturados en nylon reforzado con fibra de vidrio libre de halogeno amigable con el ambiente
- 51 mm ( 2 " ) d e a l t u r a
- Cumple con los requerimientos de materiales auto extingüibles

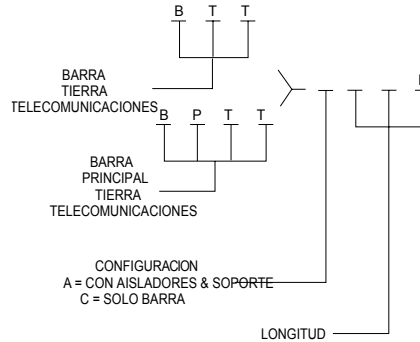
#### Soporte

- Galvanizado
- 3mm (1/8") G r u e s o

#### Tornillos

- Galvanizados y de Cobre

## C O D I G O



## INFORMACION PARA ORDENAR

Numero de Parte	Tamaño (in)	Longitud (in)	Pares de 5/16"	Pares de 7/16"
BTT - A29L	1/4 x 2	29	18	5
BTT - A25L	1/4 x 2	24-1/2	14	5
BTT - A20L	1/4 x 2	20	12	3
BTT - A18L	1/4 x 2	17-3/4	10	3
BTT - A16L	1/4 x 2	15-1/2	8	3
BTT - A14L	1/4 x 2	13-1/4	6	3
BPTT - A29L	1/4 x 4	29	41	5
BPTT - A25L	1/4 x 4	24-1/2	33	5
BPTT - A20L	1/4 x 4	20	27	3
BPTT - A18L	1/4 x 4	17-3/4	23	3
BPTT - A16L	1/4 x 4	15-1/2	19	3
BPTT - A14L	1/4 x 4	13-1/2	15	3
BTT - KITSUJECION	Incluye soportes y aisladores			
BPTT - KITSUJECION	Incluye soportes y aisladores			

*Envie sus especificaciones y hacemos cualquier tipo de barra en largo, ancho, grueso y número de hoyos.*